

# Вдохновение Живописные развалины

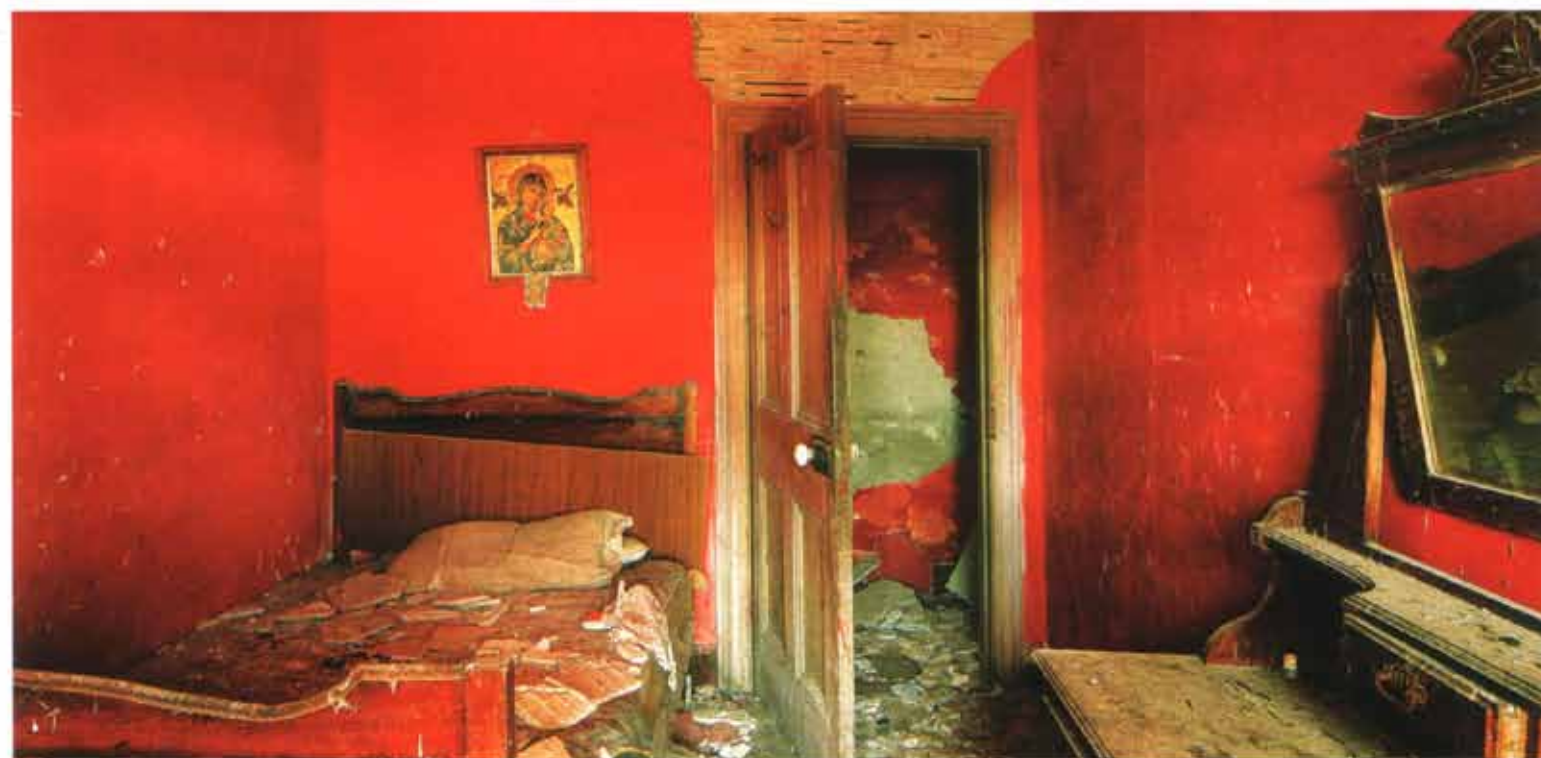
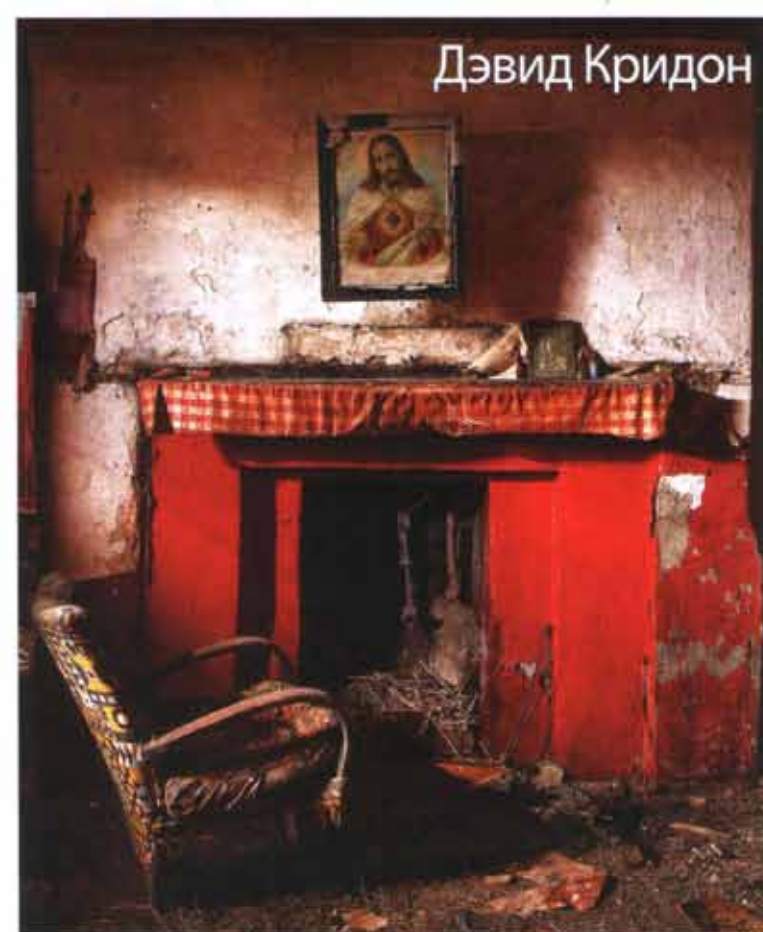
В проекте Ghosts of the Faithful Departed Дэвид Кридон (David Creedon) исследует заброшенные ирландские дома, покинутые в результате эмиграции

**Зелёная кухня**  
Я наткнулся на этот дом в Западном Корке. Он был полностью окружён деревьями, и я заметил его совершенно случайно, пока ожидал нужного освещения для съёмки дороги. Дом оказался настоящим кладом – можно было создать целое портфолио лишь из его снимков. Сейчас это изображение отливают из бронзы в виде барельефа. Его покажут на выставке для слепых людей в Ирландском музее современного искусства в 2010 г.  
Камера Canon EOS 5D,  
объектив Sigma 12–24 мм; ФР 12 мм,  
ISO 100, выдержка 30 с, диафрагма f/13.



## Высокая Нелли

Этот кадр, снятый в спальне дома в графстве Майо, не был включён в проект Ghosts of the Faithful Departed, пока бильдиредатор из Penguin Books не увидел его и не поместил на обложку романа Габриэля Гарсии Маркеса. Камера Canon EOS 5D, объектив Sigma 12–24 мм; ФР 22 мм, ISO 100, выдержка 8 с, диафрагма f/22.



## Бутылка Paddy (вверху слева)

Этот снимок был сделан в том же старом развалившемся доме, что и «Зелёная кухня». В бутылке из-под виски была какая-то прозрачная жидкость – не уверен, святая вода или самогон. Мне особенно понравился цвет чашки, рядом с которой лежал кусок отслоившейся зелёной краски – два похожих оттенка очень хорошо смотрелись рядом.

Камера Canon EOS 5D, объектив 28–105 мм; ФР 55 мм, ISO 100, выдержка 32 с, диафрагма f/4,5.

## Сердце дома (вверху справа)

Я снимаю при длинных выдержках – от секунды до пяти минут. Этот снимок сделан камерой Canon EOS 5D при выдержке 30 с. На камине видны бутылочка с таблетками и старая батарейка. Все эти фотографии делались при естественном освещении, хотя в некоторых тёмных домах приходилось использовать инфракрасный режим вспышки для нормальной фокусировки.

Камера Canon EOS 5D, объектив 28–105 мм; ФР 35 мм, ISO 400, выдержка 32 с, диафрагма f/13.

## Красная спальня

Снимок сделан в графстве Слиго. В этом доме, принадлежавшем учителю музыки, повсюду были разбросаны рукописи и сертификаты лондонского Королевского музыкального колледжа. К иконе Божьей Матери Неустанной Помощи был приколот листок с молитвой.

Камера Canon EOS 5D, объектив Sigma 12–24 мм; ФР 12 мм, ISO 100, выдержка 10 с, диафрагма f/22.

ДРУГИЕ ФОТОРАБОТЫ Дэвида Кридона из коллекции Ghosts of the Faithful Departed вы сможете увидеть на сайте [www.davidcreedon.com](http://www.davidcreedon.com)