

Inspirace

David Creedon

Známý irský fotograf David Creedon vysvětluje, jak vznikl jeho nejnovější projekt The Last Cooper (Poslední bednář)

„Na pivovar Beamish & Crawford ve městě Cork má řada lidí hezké vzpomínky a já obzvlášť – hrál totiž velkou roli v mém dětství,“ říká fotograf David Creedon. „Pracoval v něm můj dědeček, jeho bratři a hlavně otec, opravdu poslední bednář (výroba sudů – pozn. redakce), kterého pivovar zaměstnával. V roce 1984 odešel do důchodu a o rok později jsem k téže společnosti nastoupil i já sám. Minulý květen firma pivovar zavřela a tím utala tradici trávící přes tři století.“

Budovu zvanou Counting House obyvatelé Corku dobře znají, hlavně její fasádu. Měně známé už jsou ale obrovské prostory uvnitř budovy. Mým záměrem bylo zachytit zřídka vidaná místa v pivovaru a představit ho lidem z méně obvyklé stránky. Pomocí blesků a kapesních svítilen jsem přitom záměrně zvýrazňoval prvky, kterých by si za běžných okolností málokdo všiml. Mnohá zákoutí pivovaru pořádně neznali ani jeho zaměstnanci.“

David Creedon

Sklad

Fotoaparát: Canon EOS 1Ds Mk III
Objektiv: Canon EF 24-105 mm f4 L IS USM
Expoziční čas: 333 s při dione f9

„Tehle skladový prostor ve staré rmutovací hale se už dlouho nepoužíval. Během dlouhé, téměř šestiminutové expozice jsem pomocí blesku osvětlil starý vývěsní štít s reklamou na pivo Carling, na podlahu jsem zase svítil kapesní baterkou.“

NOVÁ SÉRIE TAMRAC EVOLUTION



TAMRAC 5784 Evolution Messenger 4

balistický nylon
tělo / 2x objektiv /
příslušenství

2.460,-



Bratna Evolution Messenger 4 je všestranná, plochá bratna typu Messenger, kterou lze snadno přeměnit z fotobratny na aktovku. Do bratny lze umístit digitální jednobokou zrcadlovku s nasazeným objektivem, blesk a dva nebo tři další objektivy. Za tímto oddílem je polstrovaný oddíl určený pro uložení notebooku s velikostí monitoru 15,6".



TAMRAC 5786 Evolution 6

dvoukomorový
tělo / 2x objektiv /
příslušenství

2.840,-

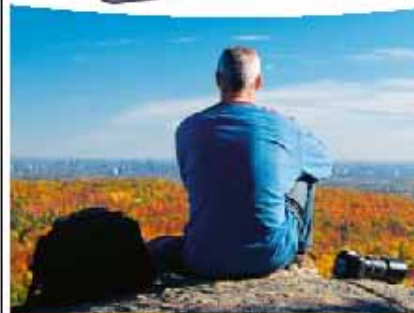
Modely 5786 a 5788, nabízejí dosud nepoznanou míru všestrannosti. Díky unikátnímu systému nosných popruhů lze batohy série Evolution nosit třemi možnými způsoby – jako batohy nebo jako bratny sling pack s využitím jednoho z popruhů na levém nebo pravém rameni.



TAMRAC 5788 Evolution 8

dvoukomorový
tělo / 4x objektiv /
příslušenství /
notebook

3.316,-





Fermentační tanky

„Do každého tohoto tanku se vejde zhruba 150 tisíc litrů piva. Zhasl jsem světla, aby do místnosti dopadalo světlo jen skrz podlahu. V hale profukoval vítr, takže jsem raději omezil expoziční čas na 30 vteřin, aby mi porывy nerozkývaly stativ.“

Fotoaparát: Canon EOS 1Ds Mk III
Objektiv: Canon EF 17-40 mm f4 L USM
Expoziční čas: 30 s při cloně f10

Šatna

Fotoaparát: Canon EOS 1Ds Mk III
Objektiv: Canon EF 24-105 mm f4 L IS USM
Expoziční čas: 162 s při cloně f9

„V prázdné šatně ještě visel z ty dělníků. Rozhodl jsem se vstoupit v téměř naprosté tmě, je zdrojem světla byla kapselní zlehka osvětlující protější stěnu dlouhé expozice.“



Nádrže na plyn

Fotoaparát: Canon EOS 1Ds Mk III
Objektiv: Canon EF 24-105 mm f4 L IS USM
Expoziční čas: 1/3 s při cloně f4

„Oxid uhličitý a dusík z těchto nádrží proudí do celého pivovaru. Trubky občas zamrznou, takže je údržbář musí rozmrazovat horkou párou.“





Mlýn č. 3

Fotoaparát: Canon EOS 1Ds Mk III

Objektiv: Canon EF 24-105 mm
f4 L IS USM

Expoziční čas: 1/15 s při cloně f11

„Tenhle mlýn z roku 1880 už se dlouho nepoužívá, nevedou k němu už ani elektrické dráty a většina lidí o něm vůbec neví. Fotografoval jsem ho v téměř naprosté tmě v režimu Bulb, o malování světlem se postarala obyčejná kapesní svítilna.“

Schodiště

Fotoaparát: Canon EOS 1Ds Mk III

Objektiv: Canon EF 24-105 mm
f4 L IS USM

Expoziční čas: 1/6 s při cloně f4,5

„Toto schodiště vede k zadnímu vchodu do kanceláří. Použil jsem dva blesky – jeden nasvítí starolpůsobící zábradlí, druhý záblesk zajímavé stíny na stěnu nad schodištěm.“

